

# ノロウイルス便検査していますか？

## ノロウイルスによる食中毒を防ぐための大切な検査です

ノロウイルスは患者数では最も多い食中毒の原因因子です。

食中毒発生の予防の一つとして、調理従事者等のノロウイルス感染の有無を把握することが大変重要となります。

### ノロウイルスの恐ろしい特徴



#### 1. 感染力が非常に強い

ノロウイルスは生存力が強く、どこにでもいる可能性があるウイルスです。わずかなウイルス量でも感染する可能性があります。

#### 2. 自覚がなくてもノロウイルスに感染!?

嘔吐や下痢などの症状がなくても感染している場合があります。

#### 3. 治ったと思っても安心できない!!

症状が消えた後でも数週間程度は便の中にウイルスが排出され続けます。



・・・こんな時どうしますか？



ノロウイルスの食中毒が起きてしまった。。。早く営業を再開したいけど、また起きてしまわないか心配なんだ。

従業員がノロウイルスにかかったわ。人手も足りないから早く復帰させたいけど、食中毒が起きると困るし・・・



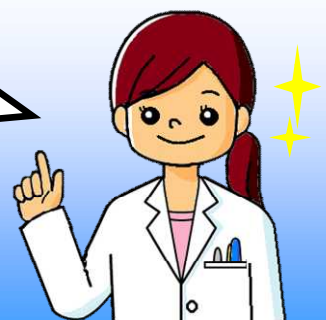
そんな時は！

## 遺伝子検査法で行う

## ノロウイルス便検査が安心です

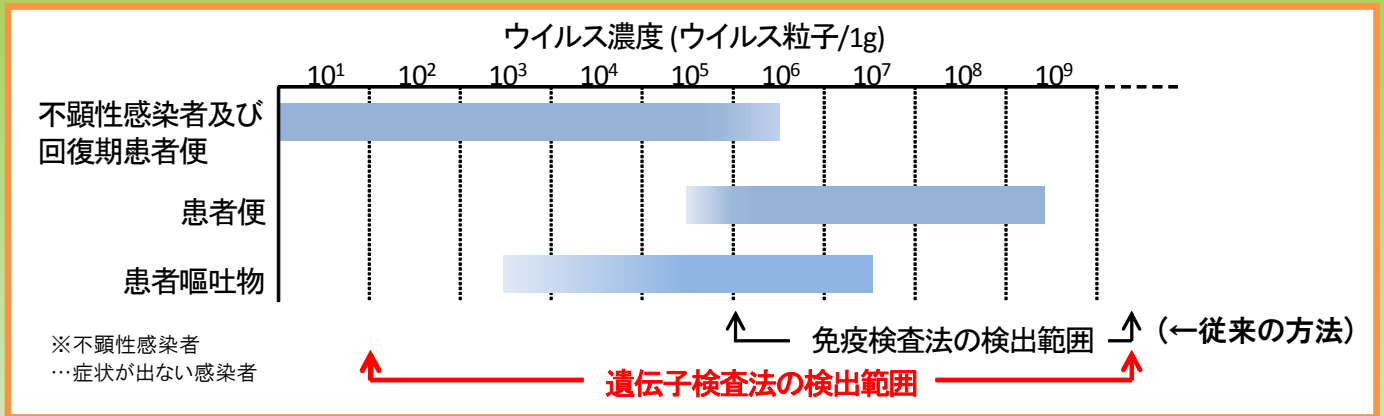
従来の検査方法では、少量のウイルス量は検出されず、感染者を見落とす可能性がありました。

遺伝子検査法ならば、わずかなウイルス量でも確実に検出することができます。



# 遺伝子検査法は 非常に高感度な検査方法

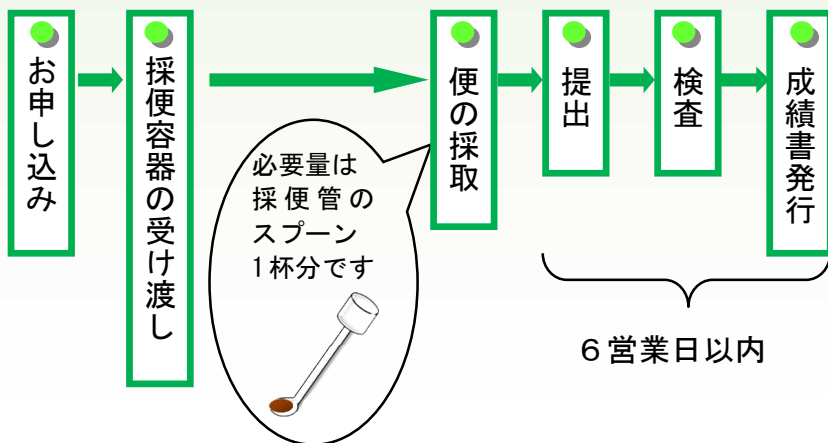
遺伝子検査法は、従来の方法に比べて検出できるウイルス濃度の範囲が広く、  
**少量のウイルスも検出可能**です。



厚生労働省の「大量調理施設衛生管理マニュアル」では、冬場の10～3月におけるノロウイルス便検査に、**高感度な遺伝子検査法を推奨**しています。

感染者の拡大や食中毒事故につながらないためには、検査陽性者の業務復帰の際に高感度の検査法で陰性確認を行うことが重要です。

## 検査の流れ



🌸 その他ご相談、ご質問なども  
お気軽にお問い合わせください

## お問い合わせ先



株式会社 北陸環境科学研究所  
〒910-0026  
福井県福井市光陽4丁目4-27  
TEL (0776)22-2771 FAX (0776)22-1701

金沢営業所  
〒921-8801 野々市市御経塚1丁目55  
TEL (076)246-8778 FAX (076)246-8775

E-mail: info@hokukanken.jp  
<http://www.hokukanken.jp/>

