

LAS分析始めました

LASとは

- ・直鎖アルキルベンゼンスルホン酸及びその塩のことです。
(以下「LAS」という。)
- ・主な用途は家庭用の洗濯用洗剤ですが、他にも業務用洗浄としてクリーニング、厨房や車両洗浄、繊維を染色加工する際の分散剤や農薬などの乳化剤に使用されており、水生生物に対する毒性が問題視されています！



河川に排出される洗剤を含んだ排水



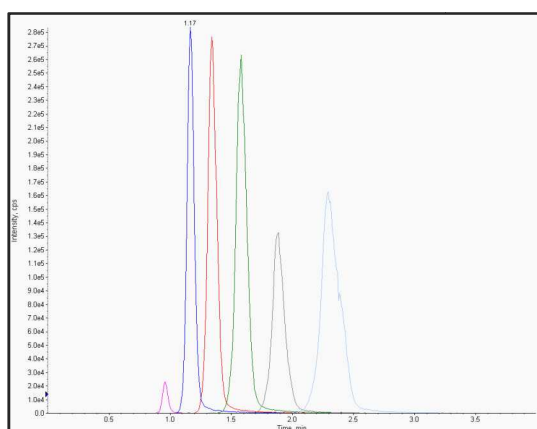
高速液体クロマトグラフ・タンデム質量分析計
(LC/MS/MS)

平成 25 年 3 月 27 日に、環境基本法に基づく水質汚濁に係る生活環境の保全に関する環境基準のうち、水生生物の保全に係る環境基準の項目に新たに LAS が追加されました。

LAS の測定方法として、高速液体クロマトグラフ・タンデム質量分析計 (以下「LC/MS/MS」という。) が指定されています。

現在、(株)北陸環境科学研究所は LC/MS/MS を用いて LAS の分析を行っています！

- 平成 25 年 6 月 3 日には、国土交通省からの事務連絡として、終末処理場に流入する下水および放流水中の LAS の濃度測定が求められており、測定時期は平成 25 年 6 月～9 月中までとなっています。
- 分析のご依頼、相談等ありましたら北陸環境科学研究所にご連絡ください！
- お問い合わせは下記の連絡先までお気軽にどうぞ。



LC/MS/MS による LAS 分析例



固相抽出装置による LAS 前処理例

お問合せ



自然と環境

株式会社 北陸環境科学研究所

本 社 〒910-0026 福井市光陽4丁目4-27
Tel. 0776 (22) 2771, Fax. 0776 (22) 1701
金沢営業所 〒921-8801 石川県野々市市御経塚1丁目55
Tel. 076 (246) 8778, Fax. 076 (246) 8775

メモ